

9月完成
予定

上富田町 NOVEL 南紀の台分譲地

MODEL HOUSE

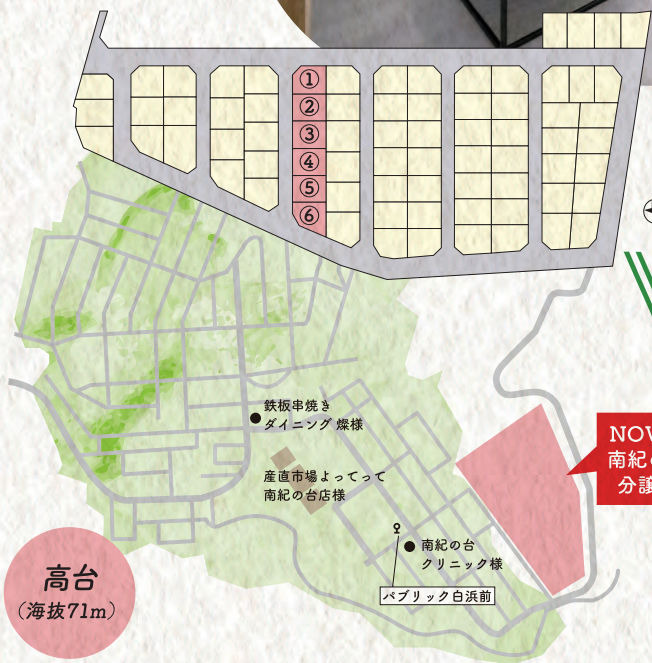
住むほどに好きになる

憧れの平家暮らし



※写真はイメージです。戸建て販売ではありません。

- 紀勢自動車道
上富田ICまで
車で約 **5**分
(2.1km)
- 国立病院機構
南和歌山医療センター
まで
車で約 **5**分
(1.3km)
- 新庄公園
ビッグUまで
車で約 **5**分
(1.7km)



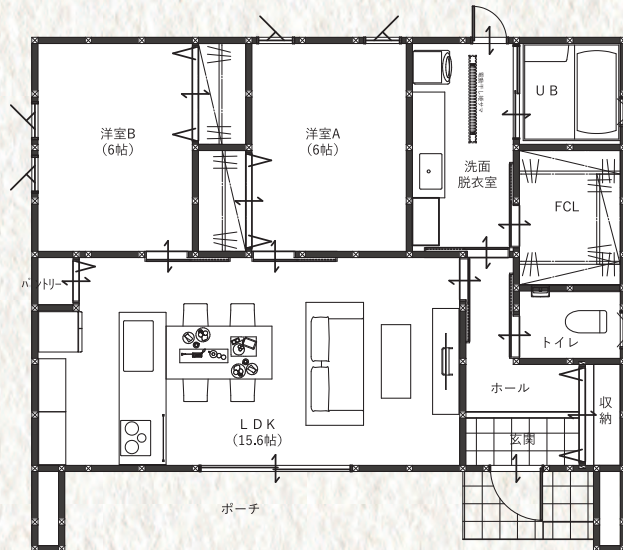
NOVEL
南紀の台
分譲地

紀勢自動車道
(無料区間)

●所在地/上富田町南紀の台 ●取引態様/売主 ●交通/パブリック住宅前バス停まで徒歩3分コミュニティバス5分でJR朝来駅 ●地目/宅地 ●用途地域/未線引きの指定なし ●総区画数/75区画(今回販売区画数3区画) ●道路幅員/6m ●電気/自由契約 ●ガス/プロパンガス ●水道/上富田町 ●建ぺい率/60% ●容積率/200% ●校区/朝来小学校(約3.5km)、上富田中学校(約4.6km) ●開発面積/25,449.04㎡ ●土地面積/176.92㎡・176.87㎡・176.98㎡

商談中	①	177.24 m ²	53.61 坪	190,000 円 / 坪	10,185,900 円
	②				モデルハウス
	③	176.92 m ²	53.51 坪	175,000 円 / 坪	9,364,250 円
	④	176.87 m ²	53.50 坪	175,000 円 / 坪	9,362,500 円
	⑤	176.98 m ²	53.53 坪	175,000 円 / 坪	9,367,750 円
商談中	⑥	171.35 m ²	51.83 坪	200,000 円 / 坪	10,366,000 円

2026年3月22日現在 ※建築条件付土地



トータル面積表 m ² (坪)	
敷地面積	176.90(53.51)
建築面積	86.53(26.17)
床面積 1階	74.11(22.41)
建ぺい率	48.92%
容積率	41.90%

※建築条件付き土地の土地は、土地売買契約後3ヶ月以内に売主と建築請負契約を結ぶ事を条件に販売致します。この期間内に建築しないことが確定したときは、土地売買契約は白紙となり、受領した金銭は全額お返し致します。 ※自由設計。

